



HR-kuukausiraportti Tammikuu 2025

Porin Palveluliikelaitos

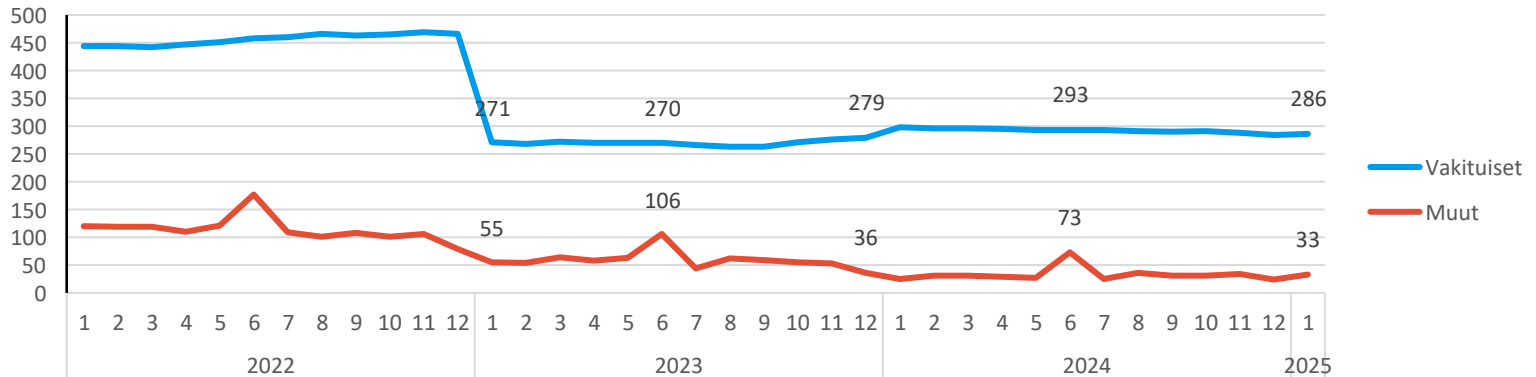

PORI

Henkilöstön lukumäärä (sisältäen sivuvirkaiset ja -toimiset)

01/2025		2025	2024	ero
Vakituiset		286	298	-12
Sijaiset		18	14	4
Muut määräaikaiset		14	9	5
Työllistetyt		1	2	-1
Kaikki yhteensä		319	323	-4

- Henkilöstön määrä kokonaisuudessaan on laskenut neljällä henkilöllä vuoden 2024 tammikuuhun verrattuna.
- Vakituisten henkilöstön määrä on selkeästi pienempi, kun taas määräaikaista henkilöstöä on hieman enemmän vuoden takaiseen verrattuna.

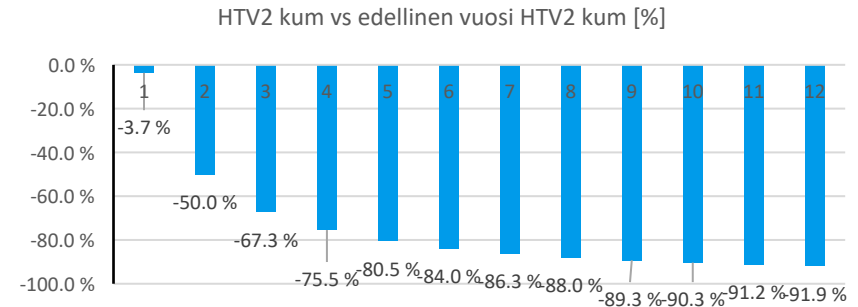
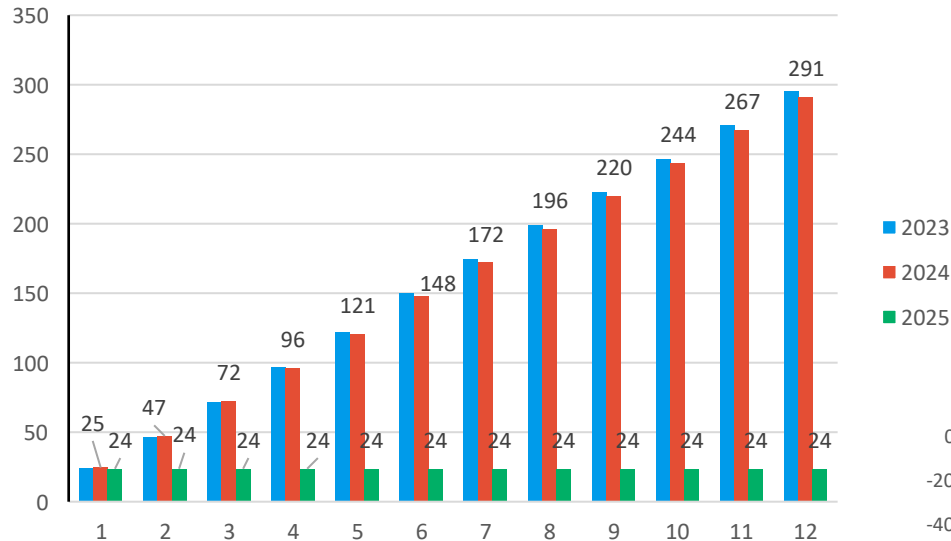
Henkilöstön lukumäärä



Palkallisten henkilötyövuosien kertymä

Palkalliset henkilötyövuodet (HTV2), ilman työllistettyjä

- Keskimääräisesti henkilöstöä on ollut 3,7 % vähemmän kuin vuonna 2024 vastaavana aikana.

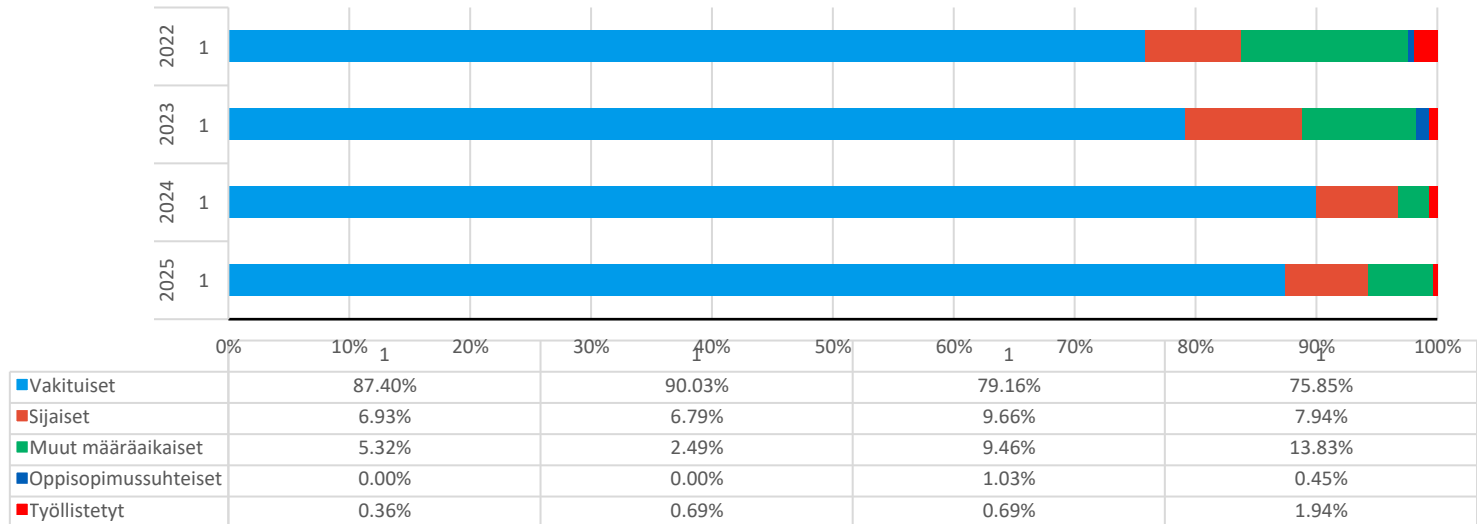


Vakituisen henkilöstön osuus koko henkilöstöstä

(HTV2 kertymän mukaan)

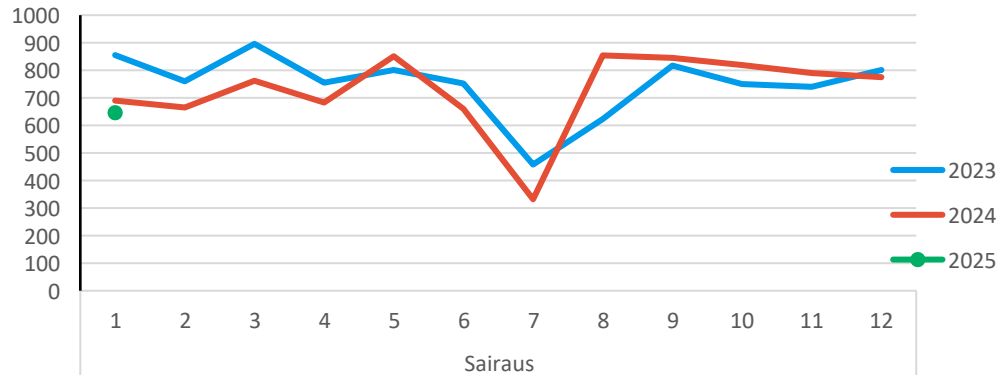
- Vakituisen henkilöstön osuus on 87,4 %

Palvelussuhteen luonteiden suhteellinen osuus henkilöstön kokonaislukumäärästä



Yhteismitallistetut terveysterusteiset poissaolot, ilman työllistettyjä

Sairauspoissaolot, kalenteripäivät kuukausittain, ilman työllistettyjä



- Yhteismitallistettu, kumulatiivinen, sairauspoissaolojen määrä on edeltävää vuotta hieman pienempi kuin vuonna 2024 vastaavana ajanjaksona.
- Työtapaturmista johtuvat terveysterusteinen poissaolot ovat kuitenkin toteutuneet suurempina kuin vuonna 2024.

	2025	2024	2023	2022	ero vuoteen 2024	ero vuoteen 2023
1. kuukausi	Kalenteripäivää / HTV2 kum.	Kalenteripäivää / HTV2 kum.	Kalenteripäivää / HTV2 kum.	Kalenteripäivää / HTV2 kum.	Poissaolojen muutos-%	Poissaolojen muutos-%
Sairaus	27,2	28,1	35,0	32,9	-3,1%	-22,2%
Työtapaturma	2,2	1,7	0,8	1,3	31,2%	181,8%
Kaikki yhteensä	29,4	29,8	35,8	34,2	-1,2%	-17,8%



Terveysperusteiset poissaolot koodeittain (ilman työllistettyjä)

Esihenkilöiden myöntämät lyhyet poissaolot ovat hieman vähentyneet

Riviotsikot	2025	2024	2023	2022
Sairaus	27,2	28,1	35,0	32,9
Liikennevahinko	1,3	1,3		
Sairausloma	23,0	23,2	28,8	21,6
Sairausloma,esimiehen lupa	2,5	3,4	5,0	7,8
Vapaa-ajan tapaturma	0,4	0,3	1,2	0,9
Yleisvaarallinen tartuntatauti				2,6
Työtapaturma	2,2	1,7	0,8	1,3
Työmatkatapaturma	1,4	0,5	0,2	0,3
Työtapaturma	0,8	1,2	0,5	1,0
Kaikki yhteensä	29,4	29,8	35,8	34,2



Vakituisten päättyneet palvelussuhteet

- Päättyneet palvelussuhteet ovat vähentyneet. Vanhuuseläkkeelle siirtymiset on huomioitu Palveluliikelaitoksen henkilöstösuunnitelmassa.

01/2025				
Riviotsikot	Päättyneet_tot_ku m	Päättyneet_e d vuosi_kum	Päättyneet_toiss a vuosi_kum	Päättyneet_tot_kum_vs_e d vuosi_kum (%)
14180 Porin Palveluliikelaitos				
Irtisanottu			1	-100%
Siirtyminen työkyvyttömyyseläkkeelle	1			
Siirtyminen vanhuuseläkkeelle	1			
Kaikki yhteensä	2	1	1	1